

PK401

Veste zippée à capuche femme

- Veste coupe contemporaine de bonne qualité.
- Doublure de la capuche dans la même matière que la veste.
- Traitement LSI (Low Shrinkage Interlock) garantissant un faible rétrécissement.

70% coton / 26% polyester / 4% élasthanne. Coton peigné. Tissu interlock. Traitement LSI (Low Shrinkage Interlock). Capuche 2 panneaux, doublée dans le même tissu que le reste de la veste, pas de cordon. Surpiqûres au col. Bande de propreté sur l'encolure intérieure. Zip nylon ton sur ton avec zipper métal et finition bande de propreté à l'intérieur. Manches raglan. Rib 1x1. 2 poches prisent dans la couture de l'empiècement. Pas d'étiquette de marque, uniquement une puce de taille pour faciliter la personnalisation.



XS - S - M - L - XL - XXL



320 g/m²

Tableau équivalence des tailles par pays en dernière page.

LSI No LaBeL

Informations Complémentaires

Logistique



5



20



BD - Bangladesh

Code douanier



61102099



Black



Deep Navy

Conditions de lavage



Existe aussi en version



PK400



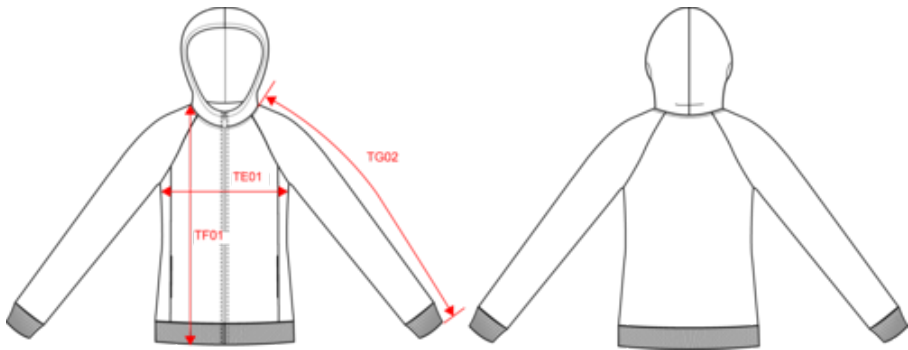
KARIBAN

PREMIUM

PK401

Veste zippée à capuche femme

Dimensions (cm)



Mesures en cm	XS	S	M	L	XL	XXL
TE01 - 1/2 largeur poitrine à 1.5cm de l'emmanchure	45.00	48.00	51.00	54.00	57.00	60.00
TF01 - Hauteur totale de l'HSP	61.00	63.00	65.00	67.00	69.00	71.00
TG04 - Longueur manche longue raglan	69.00	70.75	72.50	74.25	76.00	77.75

KARIBAN

PREMIUM

PK401

Veste zippée à capuche femme

Informations Couleurs

Black
RVB : 35,35,37
Pantone C : Black
Pantone TCX : 19-4004TCX

Deep Navy
RVB : 34,35,47
Pantone C : 532C
Pantone TCX : 19-3924TCX

Logistique

5 20

Sizes	Width (cm)	Height (cm)	Length (cm)	Net weight (kg)	Gross weight (kg)	Pieces/Box	Pieces/Bundle
XS	40.00	26.00	60.00	10.50000	11.90000	20	5
S	40.00	26.00	60.00	11.40000	12.80000	20	5
M	40.00	32.00	60.00	12.20000	13.60000	20	5
L	40.00	32.00	60.00	13.00000	14.40000	20	5
XL	40.00	34.00	60.00	13.80000	15.20000	20	5
XXL	40.00	34.00	60.00	15.10000	16.50000	20	5